

# Inspiron 24 3000

## 設定と仕様

コンピュータモデル : Inspiron 24-3464  
規制モデル : W12C  
規制タイプ : W12C006



# メモ、注意、警告

---



メモ: 製品を使いやすくするための重要な情報を説明しています。



注意: ハードウェアの損傷やデータの損失の可能性を示し、その問題を回避するための方法を説明しています。



警告: 物的損害、けが、または死亡の原因となる可能性があることを示しています。

---

© 2016 Dell Inc. 無断転載を禁じます。この製品は、米国および国際著作権法、ならびに米国および国際知的財産法で保護されています。Dell、および Dell のロゴは、米国および / またはその他の管轄区域における Dell Inc. の商標です。本書で使用されているその他すべての商標および名称は、各社の商標である場合があります。

2016 - 09

Rev. A00

# 目次

コンピュータのセットアップ.....	4
ビュー.....	10
正面.....	10
Left (左) .....	11
Right (右) .....	12
背面.....	13
傾き.....	14
イーゼルスタンド.....	14
ペDESTALスタンド.....	15
仕様.....	16
寸法と重量.....	16
システム情報.....	16
メモリ.....	17
ポートとコネクタ.....	17
通信.....	17
ビデオ.....	18
オーディオ.....	18
ストレージ.....	18
メディアカードリーダー.....	18
ディスプレイ.....	19
カメラ.....	19
スタンド.....	19
電源アダプタ.....	20
コンピュータ環境.....	20
「困ったときは」と「デルへのお問い合わせ」.....	21
セルフヘルプリソース.....	21
デルへのお問い合わせ.....	22

# コンピュータのセットアップ

---

△ 注意: ディスプレイを傷付けないように、コンピュータを柔らかく、清潔な面に置きます。

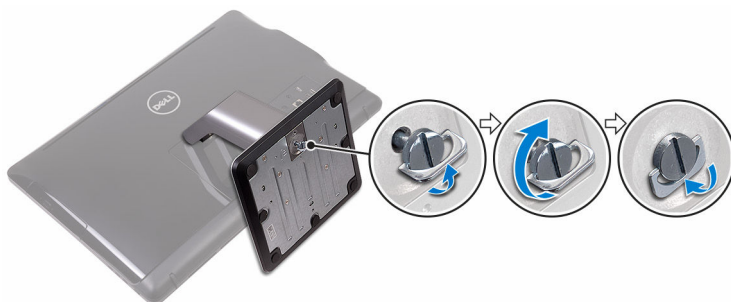
1 スタンドをセットアップします。

### ペDESTALスタンド

a) スタンドライザーを持ち上げて、ベースを取り付けます。



b) 拘束ネジを締めてベースをスタンドライザーに固定します。



### イーゼルスタンド

スタンドを持ち上げます。

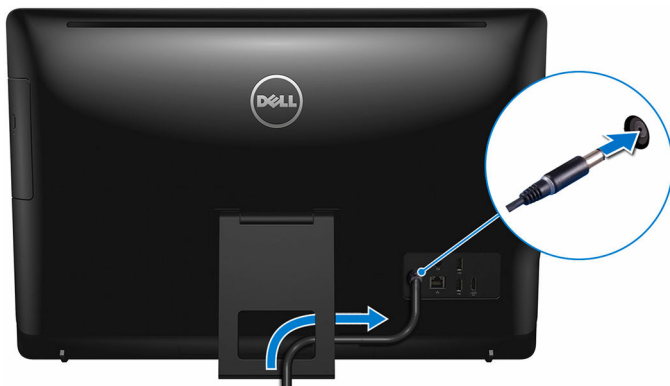


2 キーボードとマウスをセットアップします。

キーボードとマウスに付属のマニュアルを参照してください。

- 3 電源ケーブルをスタンドの配線ガイドを通して配線し、電源アダプタを接続します。

#### イーゼルスタンド



#### ペDESTルスタンド



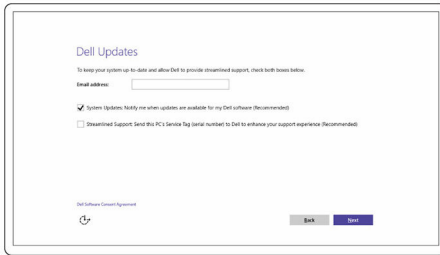
4 電源ボタンを押します。



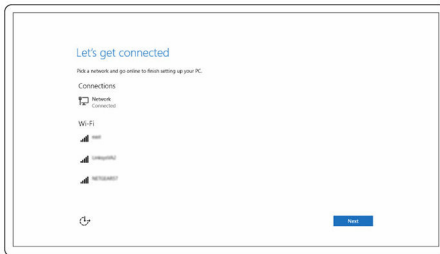
5 オペレーティングシステムのセットアップを完了します。

**Windows :**

a) Dell アップデートを有効にする。

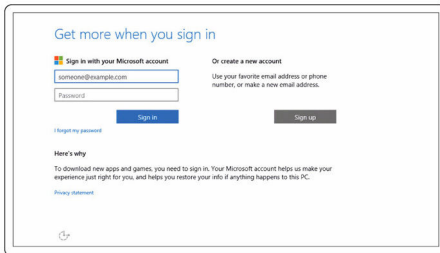


b) ネットワークに接続します。



**メモ:** セキュアなワイヤレスネットワークに接続する場合、プロンプトが表示されたらワイヤレスネットワークアクセスのパスワードを入力してください。

c) Microsoft アカウントにサインイン、またはローカルアカウントを作成します。



**Ubuntu の場合 :**

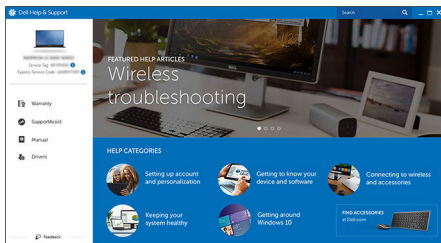
画面の手順に従ってセットアップを完了します。

6 Windows の Dell アプリを見つけます。



コンピュータを登録する

Dell ヘルプとサポート

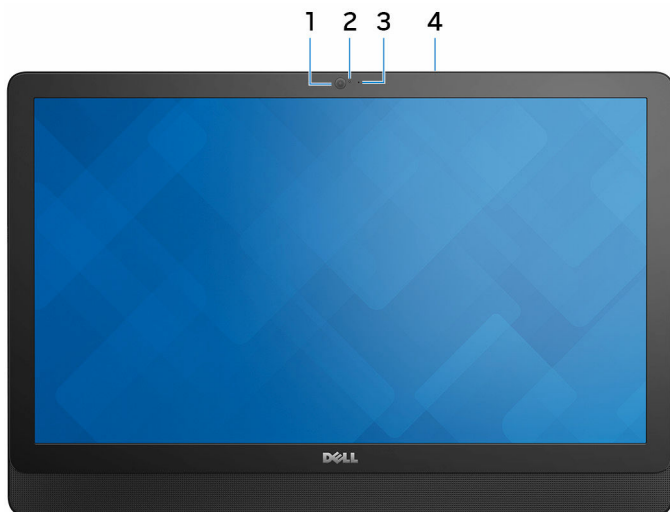


SupportAssist – コンピュータを確認してアップデートする

# ビュー

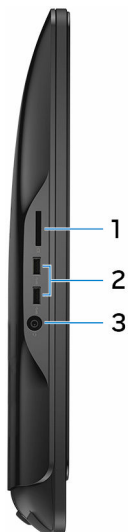
---

## 正面



- 1 **カメラ**  
ビデオチャット、写真撮影、およびビデオ録画ができます。
- 2 **カメラステータスライト**  
カメラが使用されると点灯します。
- 3 **マイク (非タッチスクリーンモデル用)**  
オーディオ録音、音声通話などのデジタルサウンド入力を提供します。
- 4 **マイク (タッチスクリーンモデル用)**  
オーディオ録音、音声通話などのデジタルサウンド入力を提供します。

## Left (左)



- 1 **メディアカードリーダー**  
カードメディアの読み取りおよび書き込みを行います。
- 2 **USB 3.0 ポート (2)**  
ストレージデバイス、プリンタなどの周辺機器を接続します。データ転送速度は最大で 5 Gbps です。
- 3 **ヘッドセットポート**  
ヘッドフォンまたはヘッドセット（ヘッドフォンとマイクのコンボ）を接続します。

## Right (右)

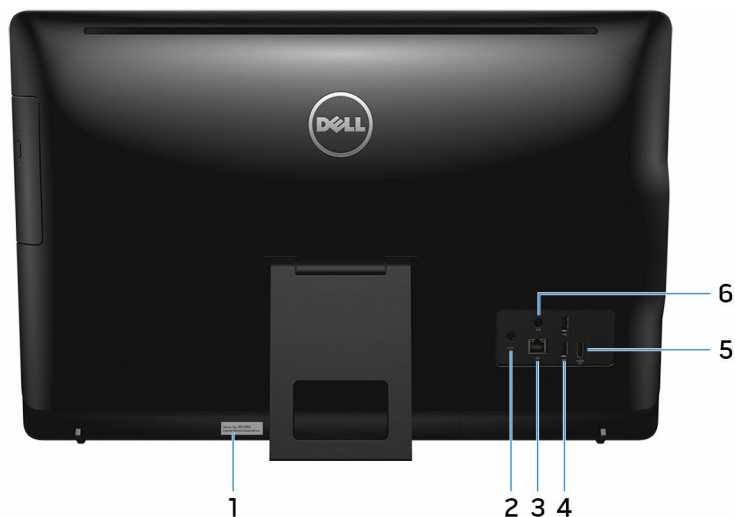


- 1 **オプティカルドライブ (オプション)**  
CD および DVD の読み取りと書き込みを行います。
- 2 **ディスプレイ輝度コントロールボタン (2)**  
押すとディスプレイの輝度が上下します。
- 3 **入力ソース選択ボタン**  
押してビデオ入力ソースを選択します。
- 4 **電源ボタン**  
コンピュータの電源をオンにしたり、コンピュータの電源状態を変更したりします。  
コンピュータの電源が入っている場合は、押すとスリープ状態になります。  
4 秒間押し続けると、コンピュータを強制終了します。



**メモ:** 電源ボタンの動作は電源オプションでカスタマイズすることができます。詳細については、[www.dell.com/support/manuals](http://www.dell.com/support/manuals) の『*Me and My Dell (私とマイデル)*』を参照してください。

# 背面



## 1 サービスタグラベル

サービスタグは、デルサービス技術者がコンピュータのハードウェアコンポーネントを識別して、保証情報にアクセスできるようにする、英数字の一意識別子です。

## 2 電源アダプタポート

電源アダプタを接続してコンピュータに電源を供給します。

## 3 ネットワークポート (ライト付き)

ルーターまたはブロードバンドモデムから Ethernet (RJ45) ケーブルを接続し、ネットワークまたはインターネットアクセスを可能にします。コネクタの隣にある 2 つのライトは、接続の状態とネットワークの動作を示します。

## 4 USB 2.0 ポート (2)

ストレージデバイス、プリンタなどの周辺機器を接続します。データ転送速度は最大で 480 Mbps です。

## 5 HDMI 入力ポート

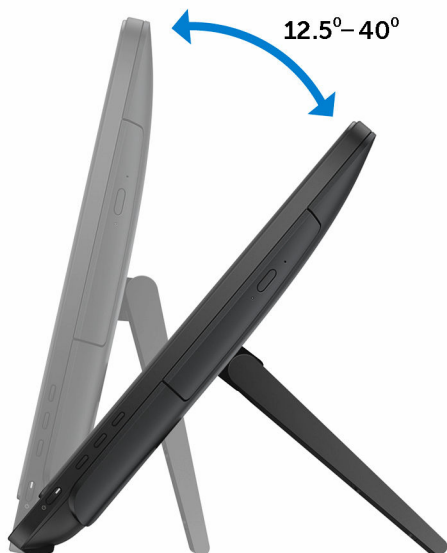
ゲーム機、Blu-ray プレーヤー、または他の HDMI 出力対応デバイスを接続します。

## 6 オーディオ出力ポート

スピーカー、アンプなどのオーディオ出力装置を接続します。

## 傾き

### イーゼルスタンド



## ペダスタルスタンド



# 仕様

---

## 寸法と重量

高さ	<ul style="list-style-type: none"><li>イーゼルスタンド - 385.33 mm (15.17 インチ)</li><li>ペDESTALスタンド - 440.33 mm (17.34 インチ)</li></ul>		
幅	576.62 mm (22.70 インチ)		
奥行き	イーゼルスタンド 付き	ペDESTALスタン ド付き	スタンドなし
タッチスクリーン	60.70 mm (2.39 インチ)	205.00 mm (8.07 インチ)	38.20 mm (1.50 インチ)
非タッチスクリー ン	61.80 mm (2.43 インチ)	205.00 mm (8.07 インチ)	39.30 mm (1.55 インチ)
重量 (最大)			
タッチスクリーン	8.36 kg (18.43 ポンド)		
非タッチスクリー ン	6.38 kg (14.07 ポンド)		



**メモ:** ラップトップの重量は、発注時の構成や製造上の条件により異なる場合があります。

## システム情報

コンピュータモデル	Inspiron 24-3464
プロセッサ	<ul style="list-style-type: none"><li>第7世代 Intel Core i3-7100U</li><li>第7世代 Intel Core i5-7200U</li><li>Intel Pentium プロセッサ</li></ul>
チップセット	プロセッサに内蔵

## メモリ

スロット	SODIMM スロット (2)
タイプ	DDR4
速度	最大 2133 MHz
サポートされている構成	2 GB、4 GB、6 GB、8 GB、および 16 GB

## ポートとコネクタ

---

### 外部：

---

ネットワーク	RJ45 ポート (1)
USB	<ul style="list-style-type: none"><li>• USB 2.0 ポート (2)</li><li>• USB 3.0 ポート (2)</li></ul>
オーディオ / ビデオ	<ul style="list-style-type: none"><li>• HDMI 入力ポート (1)</li><li>• オーディオライン出力ポート (1)</li><li>• ヘッドセットポート (1)</li></ul>

---

### 内部：

---

M.2 カード	WLAN および Bluetooth 用 M.2 スロット (1)
---------	-----------------------------------

## 通信

イーサネット	システム基板に内蔵された 10/100 Mbp イーサネットコントローラ
Wireless (ワイヤレス)	<ul style="list-style-type: none"><li>• Wi-Fi 802.11ac</li><li>• Wi-Fi 802.11b/g/n</li><li>• Bluetooth 4.0</li></ul>

## ビデオ

	内蔵	ディスクリート
コントローラ	プロセッサに内蔵	NVIDIA GeForce 920MX
メモリ	共有システムメモリ	2 GB GDDR5

## オーディオ

コントローラ	Realtek ALC3661 Waves MaxxAudio Pro
スピーカー	2 台
スピーカー出力	<ul style="list-style-type: none"><li>平均 - 3 W</li><li>ピーク - 3.5 W</li></ul>
マイク	シングルデジタルマイク
ボリュームコントロール	プログラムメニュー

## ストレージ

インタフェース	<ul style="list-style-type: none"><li>SATA 3 Gbps (オプティカルドライブの場合)</li><li>ハードドライブ用 SATA 6 Gbps</li></ul>
ハードドライブ	2.5 インチドライブ (1)
オプティカルドライブ	9.5-mm DVD+/-RW ドライブ (オプション) (1)

## メディアカードリーダー

タイプ	4-in-1 スロット (1)
サポートされるカード	<ul style="list-style-type: none"><li>SD カード</li><li>マルチメディアカード (MMC)</li><li>SDXC (SD Extended Capacity) カード</li><li>SDHC (SD High Capacity) カード</li></ul>

# ディスプレイ

タイプ	<ul style="list-style-type: none"><li>• 23.8 インチ FHD タッチスクリーン</li><li>• 23.8 インチ FHD 非タッチスクリーン</li></ul>
解像度 (最大)	1920 x 1080
ピクセルピッチ	0.2745 mm x 0.2745 mm
高さ	317.40 mm (12.50 インチ)
幅	543 mm (21.38 インチ)
対角線	604.52 mm (23.80 インチ)
リフレッシュレート	60 Hz
制御	輝度は、ディスプレイ輝度増減ボタンで調整可能

# カメラ

解像度	<ul style="list-style-type: none"><li>• 静止画像 : 0.92 メガピクセル</li><li>• 動画 : 最大 1280 x 720 (30 fps において)</li></ul>
対角視野角	74 度

# スタンド

	イーゼル	ベDESTAL
高さ	174.80 mm (6.88 インチ)	227.70 mm (8.96 インチ)
幅	120 mm (4.72 インチ)	205.60 mm (8.09 インチ)
奥行き	22.50 mm (0.89 インチ)	225.42 mm (8.87 インチ)
動作角度	12.5° ~ 45°	-5° ~ 30°

# 電源アダプタ

タイプ	65 W	90 W
入力電圧		100 ~ 240 VAC
入力周波数		50 ~ 60 Hz
入力電流 (最大)	1.70 A	2.50 A
出力電流 (連続)	3.34 A	4.62 A
定格出力電圧		19.50 VDC
温度範囲 : 動作時		0°C ~ 40°C (32°F ~ 104°F)
温度範囲 : 保管時		-40°C ~ 70°C (-40°F ~ 158°F)

## コンピュータ環境

空気汚染物質レベル : G1 (ISA-S71.04-1985 の定義による)

	動作時	保管時
温度範囲	0°C ~ 35°C (32°F ~ 95°F)	-40~65°C (-40~149°F)
相対湿度 (最大)	10 ~ 90 % (結露しないこと)	0 ~ 95 % (結露しないこと)
振動 (最大) *	0.66 GRMS	1.30 GRMS
衝撃 (最大)	110 G <sup>†</sup>	160 G <sup>‡</sup>
高度 (最大)	-15.2 ~ 3048 m (-50 ~ 10,000 フィート)	-15.2 ~ 10,668 m (-50 ~ 35,000 フィート)

\* ユーザー環境をシミュレートするランダム振動スペクトラムを使用して測定。

† ハードドライブの使用中に、2 ミリ秒のハーフサインパルスを使用して測定。

‡ ハードドライブヘッドが停止位置にある時に、2 ミリ秒のハーフサインパルスを使用して測定。

# 「困ったときは」と「デルへのお問い合わせ」

---

## セルフヘルプリソース

セルフヘルプリソースを使って Dell の製品とサービスに関するヘルプ情報を取得できます。

Dell 製品とサービスに関する情報は

[www.dell.com](http://www.dell.com)

Windows 8.1 および Windows 10

Dell ヘルプとサポート アプリ



Windows 10

始めに アプリ



Windows 8.1

ヘルプとヒント アプリ



Windows 8、Windows 8.1、および Windows 10 のヘルプへのアクセス

Windows 検索に、Help and Support と入力し、<Enter> を押しします。

Windows 7 のヘルプへのアクセス

スタート → ヘルプとサポート の順にクリックします。

オペレーティングシステムのオンラインヘルプ

[www.dell.com/support/windows](http://www.dell.com/support/windows)  
[www.dell.com/support/linux](http://www.dell.com/support/linux)



トラブルシューティング情報、ユーザーズガイド、セットアップ方法、製品仕様、テクニカルサポートブログ、ドライバ、ソフトウェアのアップデートなどは

[www.dell.com/support](http://www.dell.com/support)

詳細は、オペレーティングシステム、 [www.dell.com/support/manuals](http://www.dell.com/support/manuals) のコンピュータの設定と使用、データの『私とマイデル』を参照してください。バックアップ、診断などの詳細は

## デルへのお問い合わせ

販売、テクニカルサポート、カスタマーサービスに関するデルへのお問い合わせは、 [www.dell.com/contactdell](http://www.dell.com/contactdell) を参照してください。

-  **メモ:** 各種サービスのご提供は国や製品によって異なり、国によってはご利用いただけないサービスもございます。
-  **メモ:** お使いのコンピュータがインターネットに接続されていない場合は、購入時の納品書、出荷伝票、請求書、またはデルの製品カタログで連絡先をご確認ください。